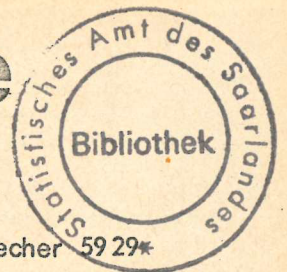


Statistische Berichte

des Statistischen Amtes des Saarlandes



Saarbrücken 1, Hardenbergstraße 3,

Fernsprecher 59 29*

+) H I I - m 8/72

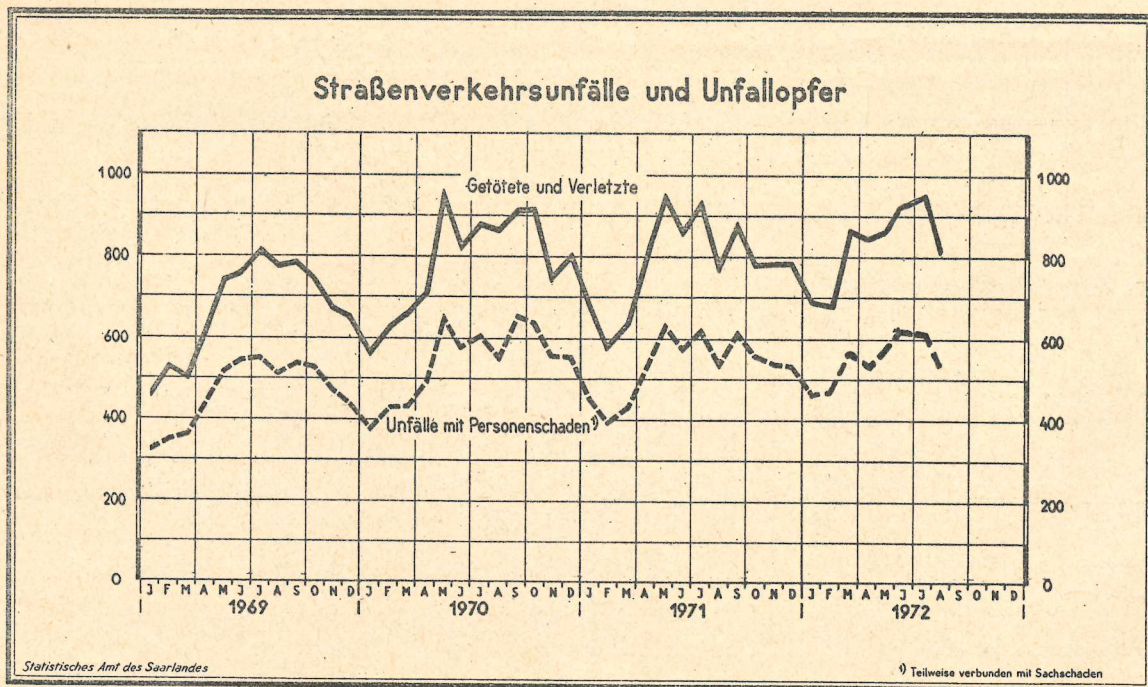
Ausgegeben am 25. Oktober 1972

Straßenverkehrsunfälle im August 1972

Im August 1972 wurden 2 016 Verkehrsunfälle auf den Straßen des Saarlandes registriert. Das war etwa die gleiche Unfallzahl (+ 0,2 %) wie im Juli 1972, doch wurde gegenüber August 1971 ein deutlicher Anstieg um 12,1 % ermittelt. Bei 1 450 Unfällen entstand lediglich Sachschaden, während bei 566 Unfällen mit Personenschaden 19 Menschen getötet, 300 schwer- und 500 leichtverletzt wurden.

Im Vergleich zum Vormonat wurden erfreulicherweise 6,8 % weniger Personenschadensfälle, dagegen 3,3 % mehr Sachschadensfälle festgestellt.

In den ersten 8 Monaten 1972 ereigneten sich 16 330 Unfälle auf saarländischen Straßen. Das entspricht einer Zunahme um 1 224 Unfälle oder 8,1 % gegenüber dem vergleichbaren Vorjahreszeitraum. Bei 11 904 Unfällen wurde nur Sachschaden aufgenommen, während bei den 4 426 Personenschadensunfällen 206 Getötete (20 Personen mehr als im Vorjahr), 2 137 Schwer- (+ 5,1 %) und 4 254 Leichtverletzte (+ 5,3 %) festgestellt wurden. Dabei hat sowohl die Häufigkeit von Sachschadensfällen (+ 8,9 %) als auch die der Personenschadensfälle (+ 6,0 %) im Vergleich zum Vorjahreszeitraum erheblich zugenommen.



Statistische Berichte mit *(Stern) vor der Nummerung enthalten Angaben, die alle Statistischen Landesämter für ihren Bereich unter gleicher Kennziffer veröffentlichen (Mindestveröffentlichungsprogramm der Statistischen Landesämter)

Unfälle und Verunglückte 1971 und 1972

Monat	Unfälle insgesamt		Darunter Unfälle mit nur Sachschaden		Verunglückte Personen					
					Getötete		Schwerverletzte ¹⁾		Leichtverletzte	
	1972	1971	1972	1971	1972	1971	1972	1971	1972	1971
Januar	1 972	1 888	1 503	1 438	17	15	223	201	459	471
Februar	1 831	1 692	1 353	1 295	30	17	220	198	432	369
März	2 140	1 768	1 563	1 338	32	33	259	190	580	410
April	2 038	1 891	1 505	1 358	24	21	295	278	522	516
Mai	2 233	2 101	1 658	1 469	17	17	282	311	567	625
Juni	2 089	2 003	1 468	1 427	37	30	278	294	607	545
Juli	2 011	1 964	1 404	1 343	30	20	280	290	587	627
August	2 016	1 799	1 450	1 261	19	33	300	272	500	476
September		2 097		1 480		21		299		564
Oktober		2 155		1 598		31		267		482
November		2 202		1 665		32		236		520
Dezember		2 076		1 545		34		229		525
Jan.-Aug. 1972	16 330	15 106	11 904	10 929	206	186	2 137	2 034	4 254	4 039

¹⁾ Krankenhausbehandlung.

Entwicklung der Straßenverkehrsunfälle ab 1960

Jahr	Straßenverkehrsunfälle		Beteiligte Verkehrsteilnehmer bei Unfällen mit Personenschaden					Unfallopfer			
	Saarland insgesamt	darunter mit Personenschad	insgesamt	darunter				insgesamt	davon		
				Krafträder, Kraftroller	Personenkraftwagen	Lastkraftwagen	Fußgänger		Getötete ¹⁾	Schwerverletzte	Leichtverletzte
1960	16 311	6 725	12 389	2 556	4 582	1 085	1 751	9 171	294	2 626	6 251
1961	15 575	6 023	11 087	2 101	4 478	964	1 632	8 179	254	2 475	5 450
1962	15 984	5 736	10 683	1 683	4 946	966	1 713	7 819	279	2 390	5 150
1963	17 204	5 644	10 511	1 332	5 320	842	1 661	7 732	260	2 325	5 147
1964	17 157	5 590	10 432	1 138	5 621	760	1 578	7 759	287	2 535	4 937
1965	17 898	5 413	10 145	745	5 472	743	2 166	7 491	293	2 377	4 821
1966	19 427	5 729	10 774	747	6 465	795	1 679	8 000	281	2 292	5 427
1967	19 687	5 602	10 444	703	6 525	636	1 603	7 903	264	2 454	5 185
1968	20 254	5 753	10 756	631	6 806	683	1 528	8 095	254	2 601	5 240
1969	19 632	5 594	10 528	645	6 782	663	1 482	8 074	263	2 589	5 222
1970	24 250	6 542	12 486	623	8 299	752	1 703	9 507	299	2 785	6 423
1971	23 636	6 419	12 237	542	8 412	693	1 487	9 499	304	3 065	6 130

¹⁾ Einschließlich der innerhalb 30 Tagen an den Unfallfolgen Gestorbenen.

Unfallfolgen

a) Schadensart

Monat	Unfälle insgesamt	Unfälle mit nur Sachschaden zusammen	Davon		Personenschaden zusammen	Davon Unfälle mit		
			Bagatellunfälle ¹⁾	ab 1 000 DM und mehr bei einem der Beteiligten		Getöteten	Schwer-	Leicht-
August 1972	2 016	1 450	1 320	130	566	18	241	307
Juli 1972	2 011	1 404	1 269	135	607	29	211	367
August 1971	1 799	1 261	1 149	112	538	31	204	303

¹⁾ Unfälle, bei denen bei jedem der Beteiligten oder an einem anderen Gegenstand der Sachschaden unter 1 000 DM liegt.

b) Verunglückte Personen und Unfallbeteiligte

Art der Verkehrsbeteiligung	Verunglückte Personen insgesamt	davon						Unfallbeteiligte bei Unfällen mit Personenschaden		
		Getötete		Schwerverletzte		Leichtverletzte		innerhalb geschlossener Ortslage	außerhalb	insgesamt
		zu-	darunter	zu-	darunter	zu-	darunter			
		sammen	unter 15 Jahren	sammen	unter 15 Jahren	sammen	unter 15 Jahren			
Krafträder, Kraftroller	105	3	-	42	-	60	1	82	12	94
Personenwagen	456	7	-	142	5	307	16	501	174	675
Kraftomnibusse, Obusse	17	-	-	2	-	15	-	13	3	16
Liefer- und Lastkraftwagen (einachs. Sattelschlepper und Zugmaschinen)	17	1	-	4	-	12	-	48	20	68
Sonstige Kraftfahrzeuge	1	-	-	-	-	1	-	2	-	2
Mopeds und sonstige Fahrräder mit Hilfsmotor	32	-	-	11	1	21	1	27	7	34
Fahrräder (ohne Hilfsmotor)	56	2	1	21	13	33	15	54	3	57
Sonstige Fahrzeuge	2	-	-	-	-	2	-	4	-	4
Fußgänger	133	6	3	78	46	49	26	126	9	135
Sonstige Verkehrsteilnehmer	-	-	-	-	-	-	-	-	-	-
August 1972	819	19	4	300	65	500	59	857	228	1 085
Juli 1972	897	30	4	280	40	587	72	863	287	1 150
August 1971	781	33	5	272	45	476	57	748	257	1 005

Unfälle mit Personenschaden

Monat: August 1972

Straßenklasse	Unfälle			Unfallopfer			
	innerhalb geschlossener Ortslage	außerhalb	insgesamt	Gefötete	Schwer- verletzte	Leicht- verletzte	insgesamt
Straßenklasse							
Bundes-Autobahnen	-	11	11	1	10	13	24
Bundesstraßen	102	42	144	5	77	142	224
Landstraßen I. Ordnung	109	37	146	5	76	142	223
Landstraßen II. Ordnung	65	30	95	7	55	80	142
Andere Straßen	159	11	170	1	82	123	206
Alle Straßen zusammen	435	131	566	19	300	500	819

Vorläufige festgestellte unmittelbare Ursachen und Umstände bei Unfällen mit Personenschaden

Art der Ursache	August		Art der Ursache	August	
	1972	1971		1972	1971
1. Ursachen beim Fahrzeugführer = Summe a) bis k)	585	581	k) Sonstige Ursachen beim Fahrzeugführer	28	21
a) Verkehrstüchtigkeit darunter: Alkoholeinfluß	67 65	92 79	2. Technische Mängel, Wartungsmängel	10	18
b) Vorfahrt, Verkehrsregelung darunter: Nichtbeachten der Vorfahrtregel „rechts vor links“ an Kreuzungen und Einmündungen	91 14	85 19	3. Ursachen beim Fußgänger darunter: Alkoholeinfluß	108 4	88 7
Nichtbeachten der die Vorfahrt regelnden Verkehrs- zeichen (ohne Verkehrsampeln) an Kreuzungen und Einmündungen	65	52	Falsches Verhalten beim Überschreiten der Fahrbahn	91	78
c) Falsches Einordnen	14	11	Nichtbenutzen des Gehweges oder der vorgeschrie- benen Straßenseite	5	2
d) Fehler beim Einbiegen, Ein-oder Ausfahren, Wenden	70	85	Spielen auf oder neben der Fahrbahn	4	1
e) Fehler beim Überholen, Vorbeifahren, Begegnen	95	93	4. Straßenverhältnisse darunter: Glätte oder Schlüpfrigkeit der Fahrbahn	11 9	9 6
f) Zu schnelles Fahren in Kurven und beim Abbiegen unter Berücksichtigung anderer Umstände	120 80 40	127 88 39	Schlechter Zustand der Straßenoberfläche	2	2
g) Falsches Verhalten gegenüber Fußgängern	35	27	5. Witterungseinflüsse	7	7
h) Zu dichtes Auffahren	49	30	6. Hindernisse auf der Fahrbahn darunter: Tier auf der Fahrbahn	5 3	4 3
i) Nichtbefolgen oder -beachten der Zeichengebung oder Beleuchtungsvorschriften	10	7	7. Sonstige Ursachen	4	5
j) Fehler beim Halten oder Parken	6	3	Insgesamt (Summe 1. bis 7.)	730	712

Strassenverkehrsunfälle und Unfallopfer nach Kreisen

Kreisfreie Stadt Landkreis	Straßenverkehrsunfälle					Unfallopfer					
	ins- ge- sammt	davon				Gefötete ²⁾		Schwerverletzte ³⁾		Leichtverletzte ⁴⁾	
		mit Personen ¹⁾ schaden	mit nur Sachschaden			ins- gesamt	darunter unter 15 Jahren	ins- gesamt	darunter unter 15 Jahren	ins- gesamt	darunter unter 15 Jahren
			zu- sammen	Bagatell- unfälle	von 1 000 DM und mehr bei einem der Beteiligten						
Saarbrücken	383	74	309	284	25	-	-	29	9	62	4
Homburg	168	42	126	115	11	-	-	26	2	42	3
Merzig-Wadern	153	43	110	102	8	2	1	28	5	27	3
Ottweiler	250	96	154	134	20	4	1	46	10	87	11
Saarbrücken	427	108	319	293	26	2	1	66	15	90	14
Saarlouis	327	117	210	193	17	6	1	67	12	109	10
St. Ingbert	145	42	103	93	10	2	-	14	4	48	9
St. Wendel	163	44	119	106	13	3	-	24	8	35	5
Saarland	2 016	566	1 450	1 320	130	19	4	300	65	500	59

1) Unfälle mit nur Personenschaden sowie Personenschadensfälle in Verbindung mit Sachschaden. - 2) Einschließlich der innerhalb 30 Tagen an Unfallfolgen Gestorbenen. - 3) Stationärer Krankenhausbehandlung zugeführte Verletzte. - 4) Sonstige Verletzte.

Strassenverkehrsunfälle und Unfallopfer

Monat: August 1972

a) nach Tagen

Tag	Strassenverkehrsunfälle mit			Unfallopfer		
	nur Sachschaden 1)	Personenschaden	insgesamt	davon		
				Getötete	Schwerverletzte	Leichtverletzte
1.	4	27	38	-	15	23
2.	3	12	15	-	3	12
3.	10	15	23	-	7	16
4.	5	18	25	-	14	11
5.	5	18	33	1	5	27
6.	7	20	34	3	13	18
7.	3	20	31	-	12	19
8.	2	18	29	-	7	22
9.	5	18	26	-	11	14
10.	3	16	29	-	5	21
11.	2	21	26	1	11	14
12.	7	22	33	3	13	20
13.	5	20	30	1	17	13
14.	5	16	19	-	9	10
15.	2	18	31	-	14	17
16.	1	16	22	1	7	14
17.	5	20	36	-	7	29
18.	6	20	26	1	10	15
19.	7	19	30	2	11	17
20.	4	17	26	-	11	15
21.	5	18	22	3	8	11
22.	4	16	24	-	11	13
23.	6	11	13	1	5	7
24.	2	12	13	-	6	7
25.	-	17	20	1	6	13
26.	2	26	33	-	11	22
27.	2	17	30	-	12	18
28.	3	19	27	-	11	16
29.	4	14	19	-	7	12
30.	8	21	30	-	10	20
31.	3	24	26	1	11	14
Insgesamt	130	566	819	19	300	500

b) nach Stunden

0.00 bis 0.59 Uhr	5	16	33	-	13	20
1.00 bis 1.59 Uhr	9	11	12	-	3	9
2.00 bis 2.59 Uhr	3	10	15	2	7	6
3.00 bis 3.59 Uhr	6	4	4	-	2	2
4.00 bis 4.59 Uhr	3	7	7	-	2	5
5.00 bis 5.59 Uhr	2	13	34	-	9	25
6.00 bis 6.59 Uhr	1	5	6	-	4	2
7.00 bis 7.59 Uhr	2	12	21	-	6	15
8.00 bis 8.59 Uhr	3	7	10	-	3	7
9.00 bis 9.59 Uhr	-	22	33	-	15	18
10.00 bis 10.59 Uhr	1	24	32	-	11	21
11.00 bis 11.59 Uhr	2	35	44	1	15	28
12.00 bis 12.59 Uhr	9	31	40	-	12	28
13.00 bis 13.59 Uhr	11	24	30	-	13	17
14.00 bis 14.59 Uhr	10	32	45	3	13	29
15.00 bis 15.59 Uhr	5	41	55	1	17	37
16.00 bis 16.59 Uhr	8	49	62	3	25	34
17.00 bis 17.59 Uhr	3	50	58	1	23	34
18.00 bis 18.59 Uhr	3	39	57	3	24	30
19.00 bis 19.59 Uhr	6	34	50	1	20	29
20.00 bis 20.59 Uhr	12	33	56	-	19	37
21.00 bis 21.59 Uhr	6	20	35	1	11	23
22.00 bis 22.59 Uhr	8	28	50	1	22	27
23.00 bis 23.59 Uhr	12	19	30	2	11	17
24.00 Stunden	130	566	819	19	300	500

c) nach Städten

Stadt	Straßenverkehrsunfälle							Unfallopfer			
	insgesamt	mit Getöteten	mit Verletzten	mit Personenschaden		mit nur Sachschaden 1)		insgesamt	Getötete	Verletzte	
				innerhalb von Ortschaften	ausserhalb von Ortschaften	innerhalb von Ortschaften	ausserhalb von Ortschaften			Schwerverletzte	Leichtverletzte
Saarbrücken	99	-	74	72	2	25	-	91	-	29	62
Homburg	23	-	18	16	2	5	-	22	-	6	16
Bexbach	7	-	5	3	2	2	-	10	-	4	6
Merzig	7	-	7	6	1	-	-	8	-	2	6
Neunkirchen	38	-	31	28	3	5	2	43	-	17	26
Otweiler	4	-	3	2	1	1	-	3	-	-	3
Völklingen	25	-	21	16	5	4	-	31	-	13	18
Dudweiler	12	-	9	6	3	3	-	16	-	7	9
Sulzbach	14	1	9	9	1	4	-	12	1	5	6
Püttlingen	13	-	11	11	-	2	-	12	-	3	9
Friedrichsthal	6	-	4	2	2	2	-	6	-	3	3
Saarlouis	34	2	28	25	5	4	-	52	2	15	35
Dillingen	13	1	12	12	1	-	-	16	1	7	8
St. Ingbert	21	-	16	13	3	5	-	21	-	2	19
Blieskastel	3	-	2	-	2	1	-	2	-	-	2
St. Wendel	12	-	7	7	-	4	1	10	-	4	6

1) Unfälle mit nur Sachschaden von 1.000 DM und mehr bei einem der Beteiligten.